

URZĄDZENIE DO KONTROLI USTAWIENIA ŚWIATEŁ PREMIUM



MADE IN ITALY

**MAGNETI
MARELLI**



007935902020

specjalistyczny sprzęt



Drukarka



Porty USB/RS232
do aktualizacji
oprogramowania



Ekran dotykowy 5,7"
Kolorowa, intuicyjna
i interaktywna grafika



Bazowanie laserowe

Elektroniczne urządzenie do kontroli ustawienia świateł wyposażone w kamerę do wykonywania pełnej analizy każdego rodzaju świateł w każdym typie samochodu.

DANE TECHNICZNE:

- Kolumna jest wyposażona w zbilansowany układ ułatwiający przesuwanie skrzynki optycznej
- Skrzynka optyczna formowana wtryskowo z tworzywa sztucznego zawiera szklaną soczewkę o średnicy 230 mm cechy konstrukcyjne umożliwiają kontrolę odchylenia od mechanicznej pozycji wiązki świetlnej o 1 cm/10 m
- Skrzynka optyczna wyposażona jest w drzwiczki RS232 i wejście USB
- Podstawa wykonana ze stopu aluminium i stali posiada 3 regulowane kółka umożliwiające uzyskanie idealnego ustawienia urządzenia względem posadzki
- Drukarka na wyposażeniu
- Ekran dotykowy

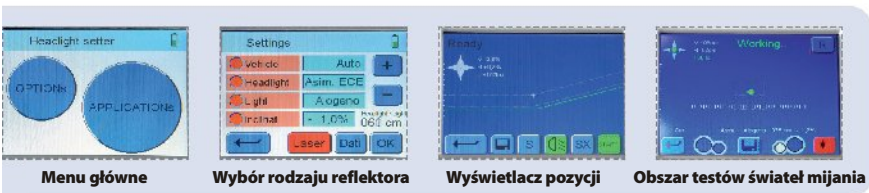
Akcesoria	Kod
Zestaw szyn do zabudowy	007935902050
Zestaw szyn	007935902055
Czujnik wysokości	007935902060



Wizjer laserowy



Obrotowa kolumna
170cm wys.



Menu główne

Wybór rodzaju reflektora

Wyświetlacz pozycji

Obszar testów świateł mijania

DANE TECHNICZNE OPROGRAMOWANIA KAMERY:

- Obsługa świateł halogenowych, ksenonowych, bixenonowych, reflektorów niskich, reflektorów wysokich, świateł przeciwmgielnych
- Typ świateł: Europejskie (ruch prawostronny/lewostronny), USA, Japonia
- 6 dostępnych języków: włoski, angielski, niemiecki, francuski, portugalski i hiszpański
- Dostępne protokoły komunikacyjne: Net1, Net2, Giagnet, do zainstalowania na życzenie
- Aktualizacja oprogramowania: przy użyciu USB, połączenie RS232



MM-2017-PL

Magneti Marelli Aftermarket Sp. z o.o. Plac pod Lipami 5, 40-476 Katowice, Poland
+48 326036142 e-mail: wyposazenie@magnetimarelli.com

www.magnetimarelli-checkstar.pl

www.wyposazeniemm.pl

Analogowe urządzenie do kontroli ustawienia świateł SMART

Mechaniczne urządzenie do kontroli ustawienia świateł z cyfrowym luksomierzem.

DANE TECHNICZNE:

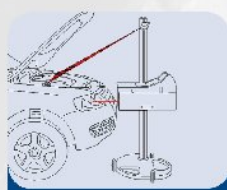
- Kolumna wyposażona w przeciwwagę, operator może przesuwać skrzynkę optyczną w dwóch kierunkach, lekko ją dotykając
- Skrzynka optyczna formowana wtryskowo z tworzywa sztucznego zawiera szklaną soczewkę o średnicy 230 mm: cechy konstrukcyjne umożliwiają kontrolę odchylenia od mechanicznej pozycji wiązki świetlnej o 1 cm/10 m
- Podstawa wykonana ze stopu aluminium i stali posiada 3 regulowane kółka umożliwiające uzyskanie idealnego ustawienia urządzenia względem posadzki

007935902010

specjalistyczny sprzęt



Pomiar natężenia światła¹ w klux/kcd lub lux



Bazowanie laserowe

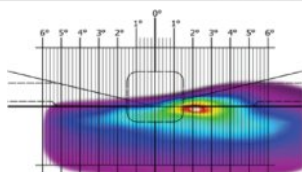
Akcesoria	Kod
Zestaw szyn do zabudowy	007935902050
Zestaw szyn	007935902055



Wizjer laserowy



Obrotowa kolumna 170cm wys.



Analogowe urządzenie do kontroli ustawienia świateł

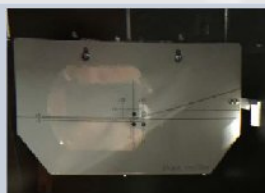
DANE TECHNICZNE:

- Pozycjonowanie za pomocą lustra
- Wysokość kolumny 172 cm
- 3 kołowa stabilna podstawa
- Skrzynka optyczna ze szklanym obiektywem o średnicy 200 mm
- System precyzyjnej regulacji
- Wyświetlacz cyfrowy pokazujący wynik w kandelach (kcd)

007935902030



Pozycjonowanie za pomocą ekranu lusterkowego



regulacja obniżenia świateł oraz regulacja pionowa ustawienia soczewki



Wyświetlacz cyfrowy

Wszystkie oferowane przez nas urządzenia dokonują pomiaru w kandelach [kcd] i są zgodne z najnowszą interpretacją wymogów określonych w punkcie 4.1.7 załącznika nr 1 do rozporządzenia MTBiGM z dnia 26 czerwca 2012 (Dz.U. poz. 996) w sprawie zakresu i sposobu przeprowadzania badań technicznych oraz wzorów dokumentów stosowanych przy tych badaniach.