

Automatic Transmission Info Tech Magneti Marelli

**MAGNETI
MARELLI**

www.mmwe.eu
www.wyposazeniemm.pl

**LICENCJA ROCZNA
ONLINE**

Kod MM: 009999270000

Baza danych pojazdów z automatycznymi skrzyniami biegów

Magneti Marelli jako pierwsza firma w Polsce wprowadza do oferty szeroką bazę informacyjną dotyczącą automatycznych skrzyń biegów. Baza obejmuje 34 marki samochodów, 654 modele i ponad 3000 wersji tychże modeli. Nie skupiliśmy się tylko na pojazdach europejskich i w naszej bazie są także producenci azjatyccy i amerykańscy.

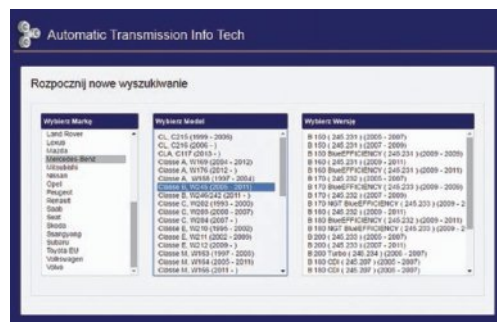
Lista marek i liczba modeli zawartych w bazie:

1	Alfa Romeo	10	10	Honda	21	19	Lexus	12	28	Seat	18
2	Audi	26	11	Hyundai	37	20	Mazda	23	29	Skoda	11
3	BMW	27	12	Innit i	17	21	Mercedes Benz	38	30	Ssangyong	8
4	Chrysler	8	13	Isuzu	2	22	Mitsubishi	17	31	Subaru	17
5	Citroen	26	14	Jaguar	10	23	Nissan	27	32	Toyota EU	33
6	Daihatsu	9	15	Jeep	12	24	Opel	25	33	Volkswagen	40
7	Dodge	12	16	Kia	27	25	Peugeot	25	34	Volvo	20
8	Fiat	16	17	Lancia	10	26	Renault	28			
9	Ford EU	22	18	Land Rover	13	27	Saab	7			
											suma: 654

Cechy programu:

- intuicyjne wyszukiwanie pojazdów, informacje w języku polskim lub włoskim
- szeroka baza pojazdów (ponad 3000 wersji), rysunki oraz zdjęcia rzeczywistych elementów układu
- informacje o ilości oleju w danej skrzyni wraz z numerem fabrycznym
- lokalizacja złączy umożliwiających podłączenie urządzenia do wymiany płynu ATF
- zdjęcia i numery adapterów pasujących do konkretnych złączy
- procedura płukania skrzyni (ze zdjęciami i opisem), procedura wymiany filtra (ze zdjęciami i numerami OEM)
- zdjęcia uszczelki miski olejowej wraz z numerem OEM, procedura sprawdzania poziomu oleju
- momenty dokręcania poszczególnych korków, (spustowego, do napełniania, do sprawdzania poziomu)

Magneti Marelli Aftermarket Sp. z o.o., Plac pod Lipami 5, 40-476 Katowice, Poland, tel. +48 32 6036142, e-mail: wyposazenie@magnetimarelli.com



Baza zawiera precyzyjne dane na temat:

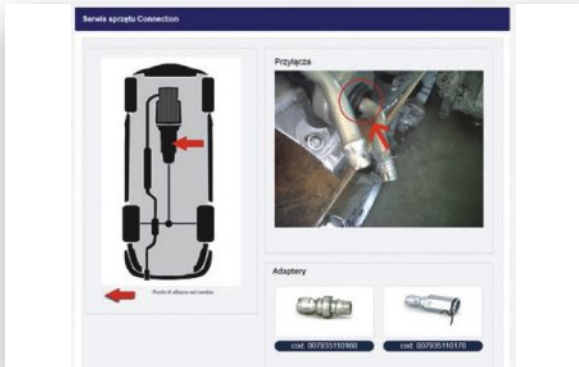
1. Rodzaj skrzyni wraz z jej zdjęciem



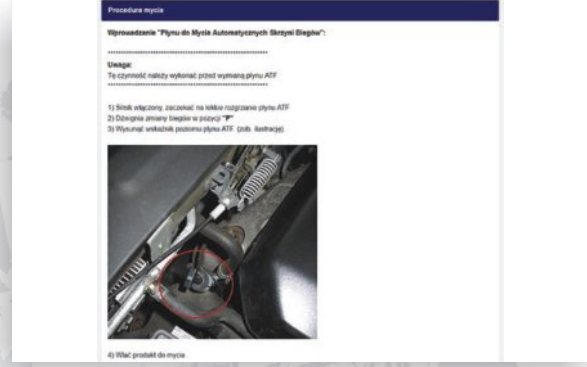
2. Informacje serwisowe: czy w danym modelu jest wymienny filtr, uszczelka (wraz ze zdjęciami i numerami oryginałów), ilość płynu ATF do wymiany (z numerem fabrycznym, temperaturę sprawdzania poziomu oleju)



3. Informacje wraz z rysunkami i zdjęciami wskazujące położenie złączy oraz zdjęcia odpowiednich adapterów do danego modelu wraz z ich numerami



4. Informacje na temat mycia wewnętrznego skrzyni



5. Wymiana filtra



6. Metoda kontrolowania poziomu płynu ATF w skrzyni po jego wymianie



Adaptory służące do podłączania się do poszczególnych skrzyń biegów dostępne są w ofercie Magneti Marelli (pojedynczo lub w dwóch zestawach Evo oraz Full). Baza dostępna jest „online” z rocznym abonamentem. Baza danych dostępna jest w ofercie naszych dystrybutorów, przy składaniu zamówienia należy podać swoje dane koniecznie razem z adresem e-mail.



007935110015	Zestaw złązek rozszerzony EVO
007935110025	Zestaw złązek pełny FULL

